

Manual de instalación

AS-2540 REFABRICADO POR ARNOTT PUNTALE NEUMÁTICO DELANTERO MERCEDES-BENZ CLASE S (W221) CON AIRMATIC, SIN 4MATIC



Felicidades por su compra del producto de suspensión neumática Arnett®. En Arnett Incorporated nos sentimos orgullosos por ofrecer un producto de alta calidad al precio más competitivo del sector. Gracias por su confianza en nosotros y en nuestro producto.

Una instalación correcta es esencial para experimentar y apreciar los beneficios de este sistema. Tómese un momento para revisar estas instrucciones de instalación antes de empezar a instalar estos componentes en su vehículo. Solo un profesional plenamente cualificado con la certificación ASE puede llevar a cabo la extracción y la instalación de los productos de suspensión neumática.

Igual de importante es prestar atención a todas las medidas de seguridad necesarias mientras realiza la instalación de su nuevo Sistema de suspensión neumática. Estas medidas consisten en la elevación e inmovilización del vehículo y el aislamiento de cualquier energía almacenada con el fin de evitar lesiones físicas o daños materiales.

"Engineered to Ride, Built to Last®"



ADVERTENCIA: El sistema de suspensión de aire está bajo presión (hasta 10 bar, o 150 lbf/in). Verifique que se ha liberado y desconectado la electricidad del sistema de suspensión neumática antes de realizar el desmontaje. No deje que entre suciedad o grasa en el sistema. Lleve siempre las protecciones oculares y auditivas, así como guantes de tipo estándar al inspeccionar el sistema de suspensión neumática.

Arnett® está comprometido con la calidad de sus productos. Si tiene alguna pregunta o algún problema con cualquier producto de Arnett, póngase en contacto con Arnett llamando al **800-251-8993** durante las horas de oficina habituales o envíe un correo electrónico a techassistance@arnottinc.com.

(En la UE, llame al +31 (0)73 7850 580 o envíe un correo electrónico a info@arnotteurope.com)

INFORMACIÓN GENERAL:

La lectura de este manual significa que acepta los términos de la publicación general, la exclusión de obligaciones y el acuerdo de exención de responsabilidad, cuyo texto completo está disponible en www.arnottinc.com.

- No debe almacenarse a menos de -15°C (5°F) ni a más de 50°C (122°F).
- Evite dañar los tubos de aire y los cables.
- Solo un profesional plenamente cualificado puede llevar a cabo la extracción y la instalación.
- Utilice el software de diagnóstico del fabricante del vehículo.

PRECAUCIÓN: Pueden producirse daños en el vehículo y en el sistema de suspensión neumática si la operación se lleva a cabo de un modo que no sea el especificado en las instrucciones o en un orden diferente.



Para evitar la posibilidad de que se produzcan cortocircuitos mientras trabaja con componentes eléctricos, consulte en el manual del propietario cómo desconectar la batería.



Consulte en el manual del propietario de su vehículo o el manual de servicio, o bien al concesionario del vehículo cuáles son los puntos de elevación correctos para su vehículo, así como las instrucciones de mantenimiento y seguridad para tener información sobre cuidados adicionales. Bajo ninguna circunstancia debe llevarse a cabo una operación debajo del vehículo si no tiene un soporte adecuado, ya que se podrían producir lesiones físicas e incluso la muerte.

EXTRACCIÓN DEL PUNTAL NEUMÁTICO

1. COLOQUE EL VOLANTE RECTO.
2. EXTRAIGA LA RUEDA DELANTERA. (FIGURAS 1, 2)



FIGURA 1

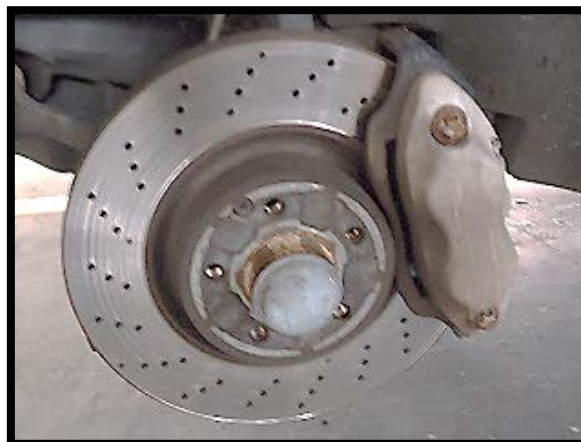


FIGURA 2

3. EXTRAIGA EL TUBO DE AIRE Y LASTRES (3) TUERCAS DE MONTAJE SUPERIORES. (FIGURAS 3, 4)

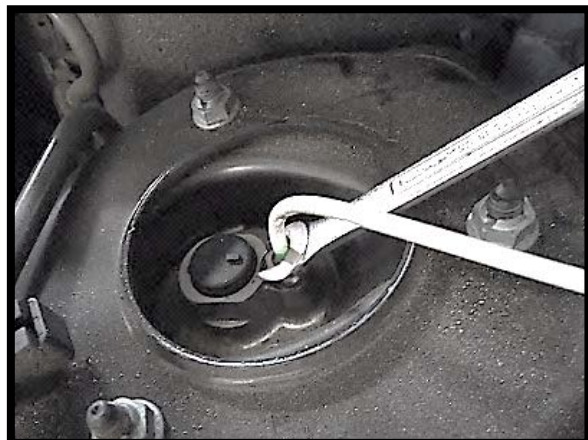


FIGURA 3

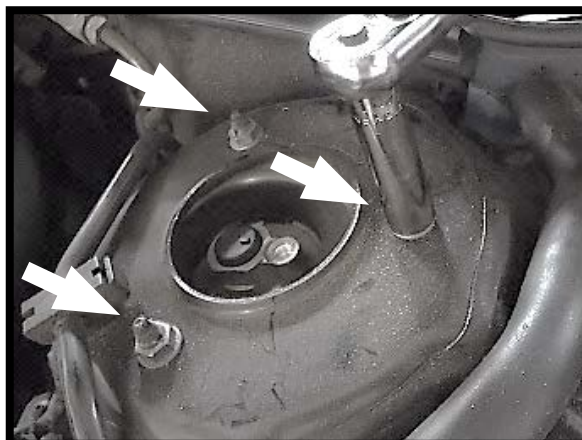


FIGURA 4

4. UBIQUE EL CONECTOR ELÉCTRICO DEL PUNTAL NEUMÁTICO Y EXTRAIGA EL CLIP DE RETENCIÓN. (FIGURA 5)



FIGURA 5

5. DESCONECTE Y SEPRE LOS DOS (2) CONECTORES ELÉCTRICOS. (FIGURAS 6, 7)

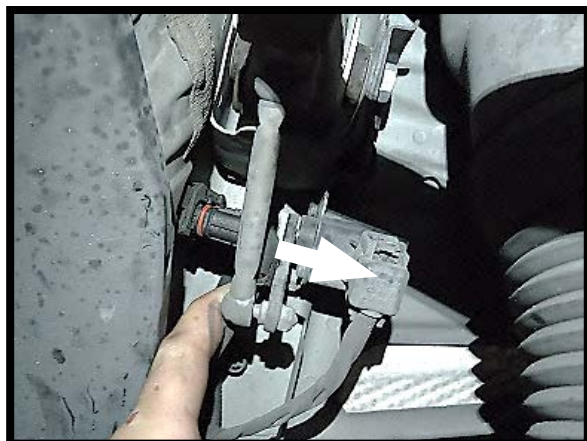


FIGURA 6

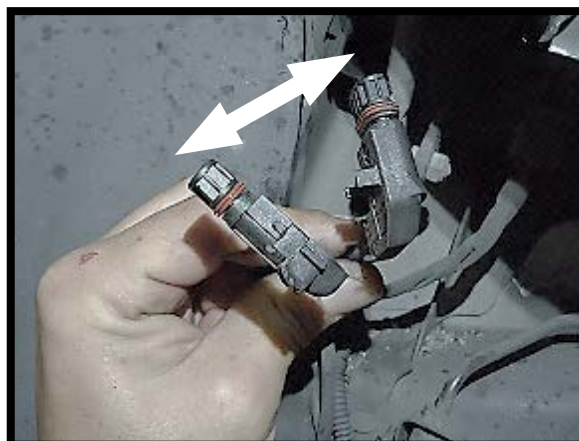


FIGURA 7

6. CORTE LAS BRIDAS PARA CABLES Y RETIRE EL SOPORTE DEL CABLE DE FRENO Y EL CLIP INFERIOR. (FIGURAS 8, 9, 10, 11)



FIGURA 8

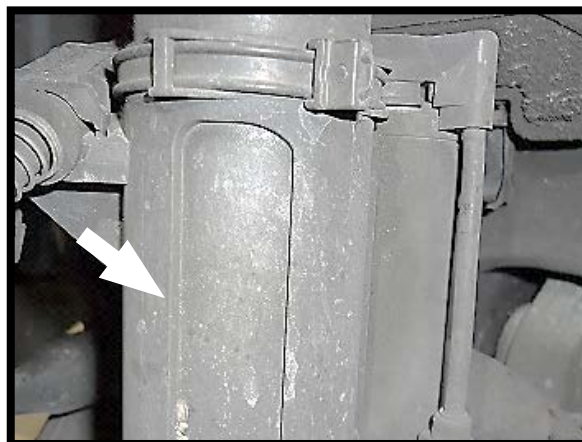


FIGURA 9

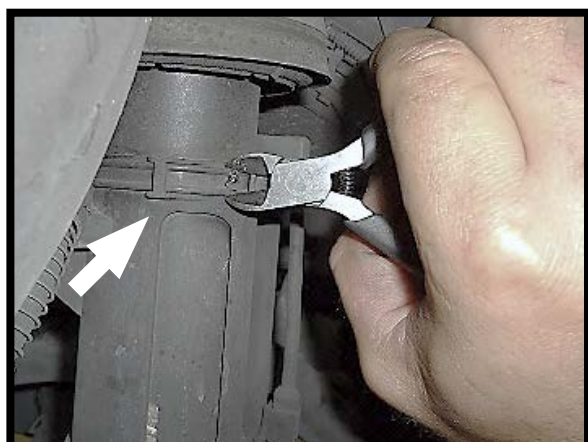


FIGURA 10



FIGURA 11

7. UBIQUEY AFLOJE LOS TORNILLOS DEL JUEGO DE MONTAJE INFERIOR. (FIGURA 12)

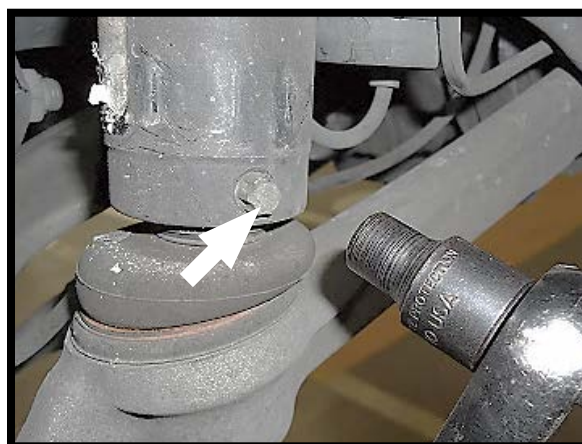


FIGURA 12

8. AFLOJE LA TUERCA DEL BRAZO DE CONTROL SUPERIOR. (FIGURA 13)

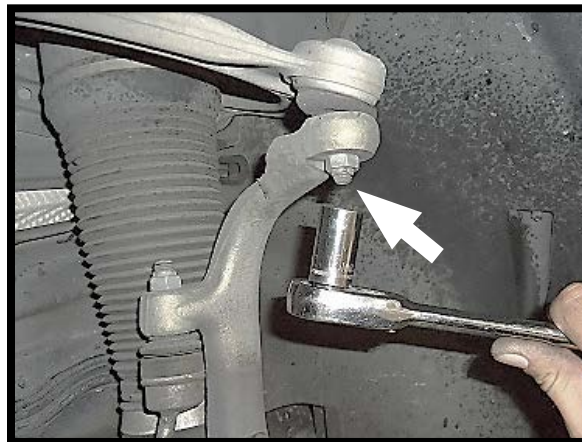


FIGURA 13

9. SEPRE EL BRAZO DE CONTROL SUPERIOR DEL CONJUNTO DEL HUSILLO. (FIGURAS 14, 15)

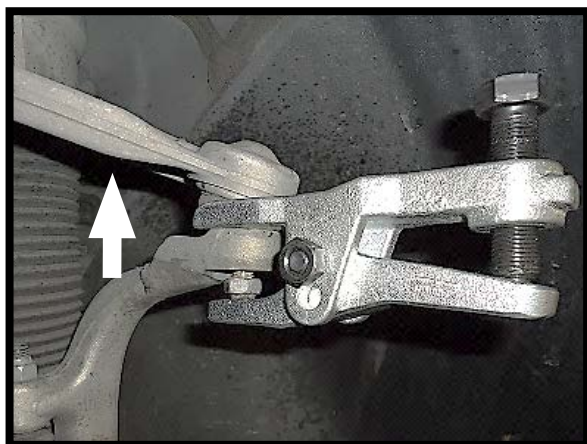


FIGURA 14



FIGURA 15

10. TIRE DEL CONJUNTO DEL HUSILLO EXTRAIGA EL PUNTAL NEUMÁTICO DEL VEHÍCULO. (FIGURAS 16, 17)



FIGURA 16



FIGURA 17

20. EXTRACCIÓN COMPLETA.

INSTALACIÓN DEL PUNTAL NEUMÁTICO



Apriete todas las tuercas y los pernos según las especificaciones del fabricante durante el proceso de instalación.

1. INSTÁLELO EN EL ORDEN INVERSO DE EXTRACCIÓN UTILIZANDO EL MATERIAL PROPORCIONADO.